

¿CÓMO MEJORAR LA CONTINUIDAD ASISTENCIAL EN CARDIOLOGÍA A TRAVÉS DE RUTAS ASISTENCIALES?

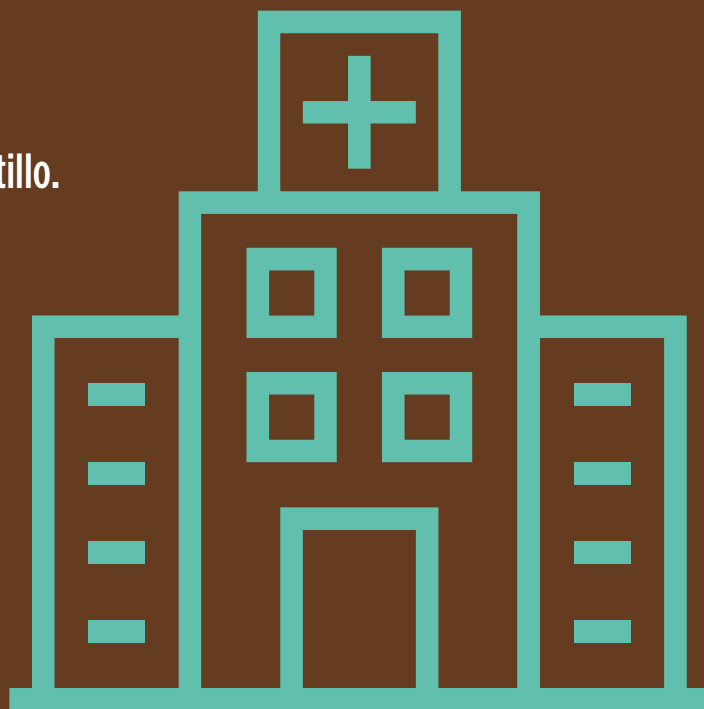
Modalidad Formativa: **Presencial**

Lugar: Biblioteca. Hospital Virgen del Castillo.

Fecha: 18 y 25 de febrero de 2020.



CARPRIMUR 2020



DIRIGIDO A ATENCIÓN PRIMARIA.

Actividad **gratuita y acreditada** por la Comisión de Formación Continuada de las Profesiones Sanitarias.

INSCRIPCIÓN

Inscripción: <https://carprimur.com/cursos/>

PROGRAMA

¿CÓMO MEJORAR LA CONTINUIDAD ASISTENCIAL
EN CARDIOLOGÍA A TRAVÉS DE RUTAS ASISTENCIALES?

Día 18 de febrero de 2020

08:30h-08:40h. Bienvenida.

Isabel Ayala Viguera. Coordinadora Médica de Equipos de Atención Primaria del Área V.

08:45h-08:55h Presentación de resultados Carprimur Área V.

Gines Elvira Ruiz. Hospital Virgen del Castillo.

09:00h-10:00h. Ruta asistencial de fibrilación auricular.

Trinidad Gil Pérez. Médico de Familia del CS Yecla Este.

Sergio Manzano Fernández. Hospital Clínico Universitario Virgen de la Arrixaca.

10:00h-11:00h. Ruta asistencial de dolor torácico.

Isabel Garcia de León. Médico de Familia del CS Yecla Este.

Gines Elvira Ruiz. Hospital Virgen del Castillo.

Descanso.

12:00h-12:10h. Bienvenida.

Isabel Ayala Viguera. Coordinadora Médica de Equipos de Atención Primaria del Área V.

12:15h-12:25h Presentación de resultados Carprimur Área V.

Gines Elvira Ruiz. Hospital Virgen del Castillo.

12:30h-13:30h. Ruta asistencial de fibrilación auricular.

Trinidad Gil Pérez. Médico de Familia del CS Yecla Este.

Sergio Manzano Fernández. Hospital Clínico Universitario Virgen de la Arrixaca.

13:30h-14:30h. Ruta asistencial de dolor torácico.

Isabel Garcia de León. Médico de Familia del CS Yecla Este.

Gines Elvira Ruiz. Hospital Virgen del Castillo.

Día 25 de febrero de 2020

08:30h-09:30h. Ruta asistencial de síncope y palpitaciones.

Trinidad Gil Pérez. Médico de Familia del CS Yecla Este.

Ana María Ruiz Tornero. Hospital Virgen del Castillo.

09:30h-10:30h. Ruta asistencial de insuficiencia cardiaca

Isabel Garcia de León. Médico de Familia del CS Yecla Este.

Gines Elvira Ruiz. Hospital Virgen del Castillo.

Descanso

11:30h-12:30h. Ruta asistencial de síncope y palpitaciones.

Trinidad Gil Pérez. Médico de Familia del CS Yecla Este.

Ana María Ruiz Tornero. Hospital Virgen del Castillo.

12:30h-13:30h. Ruta asistencial de insuficiencia cardiaca

Isabel Garcia de León. Médico de Familia del CS Yecla Este.

Gines Elvira Ruiz. Hospital Virgen del Castillo.

Profesores

Gines Elvira Ruiz. Hospital Virgen del Castillo.

Sergio Manzano Fernández. Hosp. Clín. Univ. Virgen de la Arrixaca.

Trinidad Gil Pérez. Médico de Familia del CS Yecla Este.

Isabel Garcia de León. Médico de Familia del CS Yecla Este.

Ana María Ruiz Tornero. Hospital Virgen del Castillo.

Coordinadores

Gines Elvira Ruiz. Hospital Virgen del Castillo.

Isabel Ayala Viguera. Coordinadora Médica de Equipos de Atención Primaria del Área V.



@carprimur

¿CÓMO MEJORAR LA CONTINUIDAD ASISTENCIAL EN CARDIOLOGÍA A TRAVÉS DE RUTAS ASISTENCIALES?



Organizadores:



Región de Murcia
Consejería de Sanidad

